

WARMWASSERBEREITUNG

Speicher-Wassererwärmer
VITOCELL



Warmwasserkomfort
für jeden Bedarf



Der Bedarf an warmem und heißem Wasser ist in jedem Haushalt ganz unterschiedlich. Zum einen durch die Anzahl der Bewohner und zum anderen durch die Bade- oder Duschgewohnheiten. Ein Beispiel: Wenn morgens gleich drei Familienmitglieder zur selben Zeit zur Arbeit und in die Schule gehen, muss innerhalb kurzer Zeit kontinuierlich viel warmes Duschwasser zur Verfügung stehen.

Wer gerne regelmäßig badet, wünscht sich ebenfalls genügend warmes Wasser für eine volle Badewanne. Und schließlich soll der Speicher-Wassererwärmer auch dann ausreichend Wasser liefern, wenn etwa in Mehrfamilienhäusern an verschiedenen Stellen im Haus gleichzeitig warmes Wasser gezapft wird.

Die Vitocell Speicher-Wassererwärmer erfüllen diesen Bedarf in jeder Hinsicht und werden auch gehobenen Ansprüchen an die Ausstattung gerecht. Empfehlenswert ist in jedem Fall die Installation einer Solaranlage zur Energieeinsparung und zur kostenlosen Erwärmung des Wassers.



VITOCCELL

Im Vitocell Speicherprogramm finden Sie genau den passenden Speicher-Wassererwärmer für Ihre Anforderungen. Je nach Anwendung und den Möglichkeiten der Installation wählen Sie einen Speicher-Wassererwärmer aus dem umfangreichen Produktprogramm.

Zwei Energieeffizienzklassen

Standardmäßig erreichen die meisten Speicher-Wassererwärmer mit kennzeichnungspflichtigem Speichervolumen (bis 500 Liter Speichereinhalt) die Energieeffizienzklasse B. Darüber hinaus sind ausgewählte Speichertypen mit Energieeffizienzklasse A und A⁺ verfügbar. Warmwasserspeicher aus Edelstahl Rostfrei der Klasse A und A⁺ sind mit einem zusätzlichen Vakuumpaneel wärmegeklämt, das die Wärmeverluste und damit die Energiekosten weiter reduziert.

Materialauswahl der Speicher-Wassererwärmer zur Trinkwassererwärmung

Die Innenfläche des Speicher-Wassererwärmers entscheidet maßgeblich über die Hygiene der Trinkwassererwärmung. Viessmann setzt deshalb auf zwei Qualitätskonzepte: Auf Ceraprotect-Emaillierung für sicheren, anhaltenden Schutz vor Korrosion in der Produktfamilie Vitocell 100 und auf Edelstahl Rostfrei in der Produktfamilie Vitocell 300.

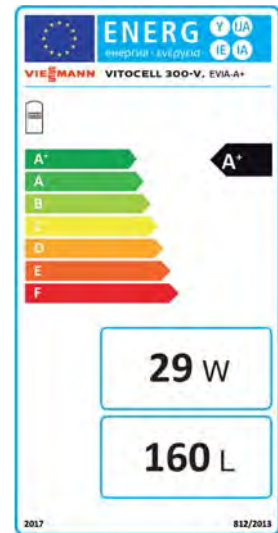
Vitocell 300 aus Edelstahl Rostfrei

Der Speicher-Wassererwärmer Vitocell 300 aus korrosionsbeständigem Edelstahl Rostfrei erfüllt höchste Ansprüche. Nicht umsonst wird Edelstahl Rostfrei wegen seiner hervorragenden hygienischen Eigenschaften auch in Küchen, Laboren, Krankenhäusern oder in der Lebensmittelindustrie verwendet. Denn die homogene Oberfläche aus Edelstahl ist und bleibt auch nach langjährigem Gebrauch einwandfrei hygienisch.

Auf alle Edelstahl-Speicher-Wassererwärmer Vitocell 300 gibt es 10 Jahre Garantie gegen Undichtigkeit durch Korrosion. Voraussetzungen unter www.viessmann.de/garantie

Vitocell 100 mit Ceraprotect-Emaillierung

Der Speicher-Wassererwärmer Vitocell 100 mit Ceraprotect-Emaillierung erfüllt alle Anforderungen an eine komfortable und wirtschaftliche Trinkwassererwärmung und nimmt eine Spitzenstellung im Bereich emaillierter Speicher-Wassererwärmer ein. Die Ceraprotect-Emaillierung schützt den Speicher-Wassererwärmer sicher und anhaltend vor Korrosion.



Energieeffizienzlabel A⁺ für Vitocell 300-V, 160 Liter (Typ EVIA-A+)

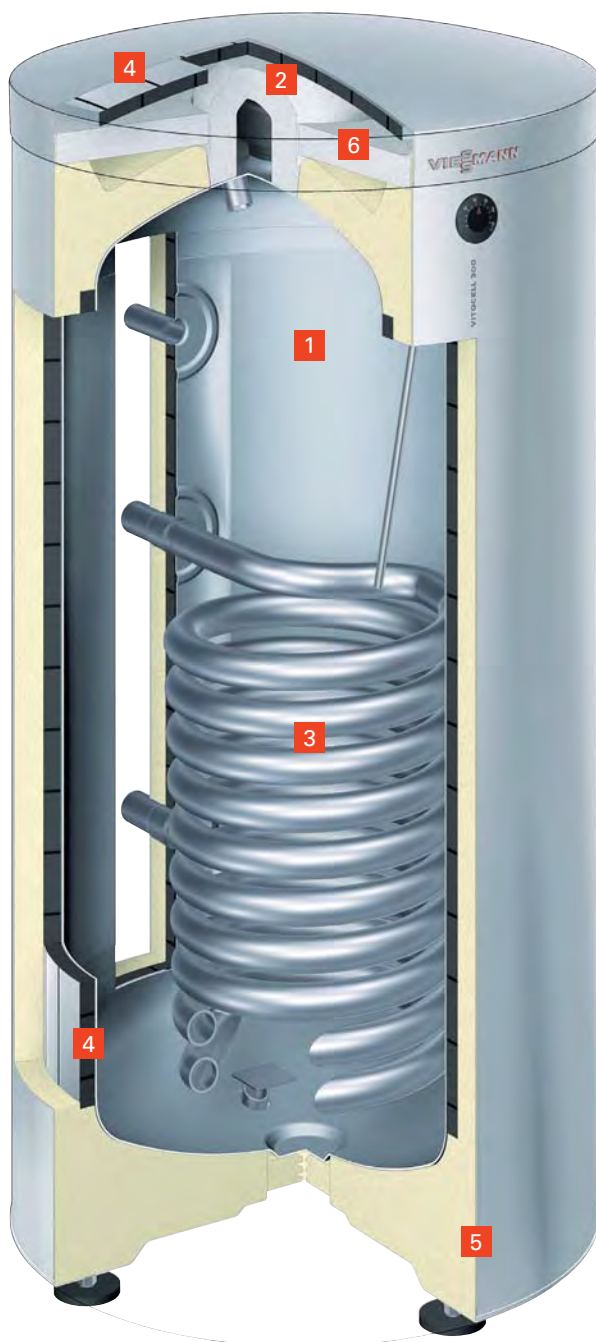
10 Jahre Garantie

auf Edelstahl-Speicher

Voraussetzungen unter www.viessmann.de/garantie

PROFITIEREN SIE VON DIESEN VORTEILEN

- + Umfangreiches Produktprogramm:
Vitocell 300 aus Edelstahl Rostfrei (Inhalt: 160 bis 500 Liter),
Vitocell 100 mit Ceraprotect-Emaillierung (Inhalt: 120 bis 1000 Liter)
- + Leistungsstark – weit nach unten geführte Heizflächen sorgen für die Aufheizung des gesamten Wasserinhaltes
- + Energieeffizient – geringe Wärmeverluste durch hochwirksame Wärmedämmung (bei ausgewählten Speichertypen mit integriertem Vakuumpaneel für Energieeffizienzklasse A und A⁺)

**VITOCELL 300-V**

(Typ EVIA-A+)

- 1** Speicherbehälter aus hochwertigem Edelstahl Rostfrei
- 2** Besichtigungs- und Reinigungsöffnung
- 3** Aufheizung des gesamten Wasserinhalts über tief bis zum Speicherboden geführte Heizwendel aus Edelstahl Rostfrei
- 4** Vakuumpaneel
- 5** Rundum-Wärmedämmung aus Polyurethan-Hartschaum
- 6** Polyesterfaservlieseinsatz im Deckel

10 Jahre Garantie

auf Edelstahl-Speicher

Voraussetzungen unter
www.viessmann.de/garantie

VITOCELL 300-V
VITOCELL 300-W

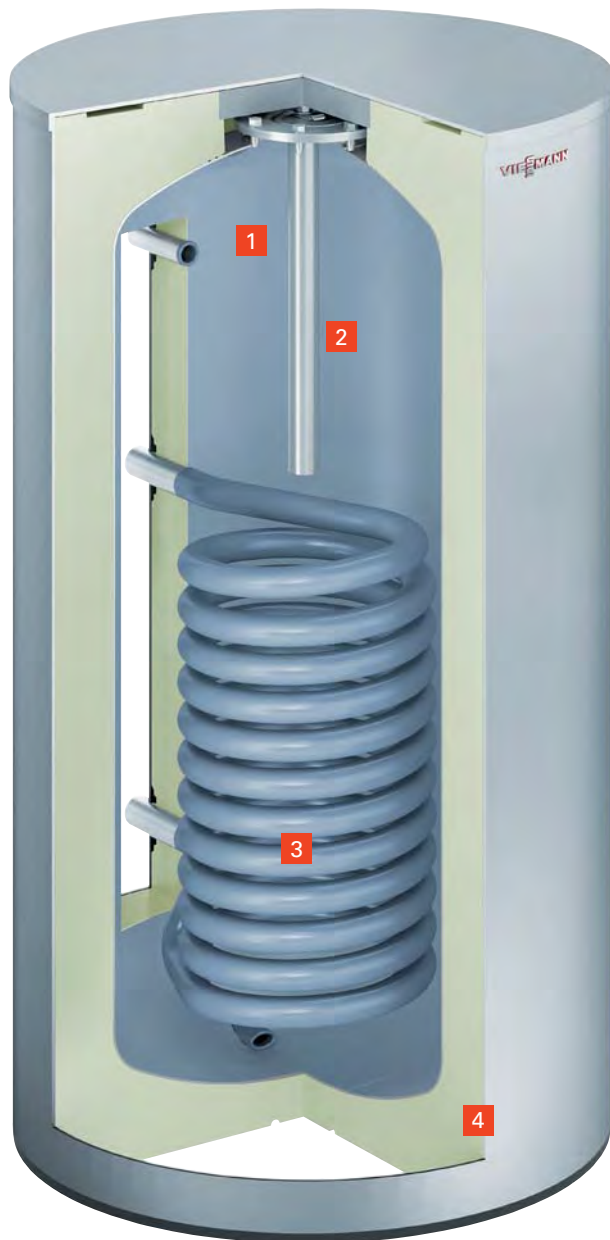


Vitocell 300-V/300-W	Typ	EVIA-A+	EVIA-A	EVIA-A+	EVIA-A	EVIA-A
Speicherinhalt	Liter	160	160	200	200	300
Abmessungen						
Länge Ø	mm	581	581	581	581	667
Breite	mm	605	605	605	605	744
Höhe	mm	1189	1189	1409	1409	1734
Gewicht	kg	60	60	70	70	105
Zulässiger heizwasserseitiger Betriebsüberdruck						
	bar	10	10	10	10	10
Bereitschaftswärmeaufwand						
	kWh/24 h	0,70	0,90	0,75	0,91	1,06
Energieeffizienzklasse						
		A+	A	A+	A	A

160 und 200 Liter Inhalt ohne Flanschöffnung, 300 Liter Inhalt mit Flanschöffnung.
Auch in weiß lieferbar.



Vitocell 300-V	Typ	EVIA-A
Speicherinhalt	Liter	500
Abmessungen		
Länge Ø	mm	1022
Länge Ø (ohne Wärmedämmung)	mm	715
Breite	mm	1084
Höhe	mm	1852
Gewicht	kg	110
Zulässiger heizwasserseitiger Betriebsüberdruck		
	bar	10
Bereitschaftswärmeaufwand		
	kWh/24 h	1,37
Energieeffizienzklasse		
		A

**VITOCCELL 100-V**
(Typ CVAB-A)

- 1** Speicherbehälter und Heizwendel aus Stahl, mit Ceraprotect-Emaillierung
- 2** Magnesium- oder Fremdstromanode
- 3** Aufheizung des gesamten Wasserinhalts über tief bis zum Speicherboden geführte Heizwendel
- 4** Rundum-Wärmedämmung aus Polyurethan-Hartschaum

VITOCELL 100-V
VITOCELL 100-W



Vitocell 100-V/100-W	Typ	CVAB-A	CVAA	CVAB-A	CVAA	CVAA
Speicherinhalt	Liter	160	160	200	200	300
Abmessungen						
Länge Ø	mm	634	582	634	582	667
Breite	mm	637	607	637	607	744
Höhe	mm	1129	1128	1349	1348	1734
Gewicht	kg	65	62	73	70	156
Zulässiger heizwasserseitiger Betriebsüberdruck	bar	25	25	25	25	25
Bereitschaftswärmeaufwand	kWh/24 h	0,932	1,158	0,997	1,394	1,65
Energieeffizienzklasse		A	B	A	B	B

160 und 200 Liter Inhalt ohne Flanschöffnung, 300 Liter Inhalt mit Flanschöffnung.
160 und 200 Liter Inhalt auch in vitopearlwhite lieferbar.
300 Liter Inhalt auch in weiß lieferbar.

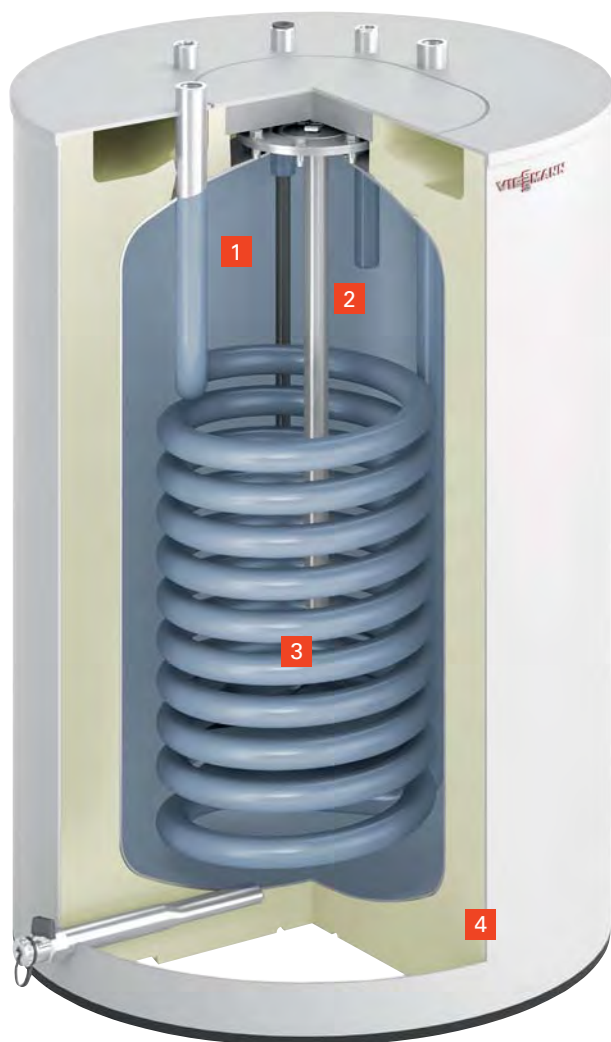


Vitocell 100-V	Typ	CVA	CVAA	CVAA
Speicherinhalt	Liter	500	750	950
Abmessungen				
Länge Ø	mm	859	1062	1062
Länge Ø (ohne Wärmedämmung)	mm	650	790	790
Breite	mm	923	1110	1110
Höhe	mm	1948	1897	2197
Gewicht	kg	181	301	363
Zulässiger heizwasserseitiger Betriebsüberdruck	bar	25	25	25
Bereitschaftswärmeaufwand	kWh/24 h	1,95	2,28	2,48
Energieeffizienzklasse		B	–	–



Vitocell 100-V/100-W	Typ	CVWA	CVWA	CVWA
Speicherinhalt	Liter	300	390	500
Abmessungen				
Länge Ø	mm	667	859	859
Länge Ø (ohne Wärmedämmung)	mm	–	650	650
Breite	mm	744	923	923
Höhe	mm	1734	1624	1948
Gewicht	kg	180	190	200
Zulässiger heizwasserseitiger Betriebsüberdruck	bar	10	10	10
Bereitschaftswärmeaufwand	kWh/24 h	1,65	1,80	1,90
Energieeffizienzklasse		B	B	B

Auch in weiß lieferbar.

**VITOCELL 100-W**

(Typ CUGB-A)

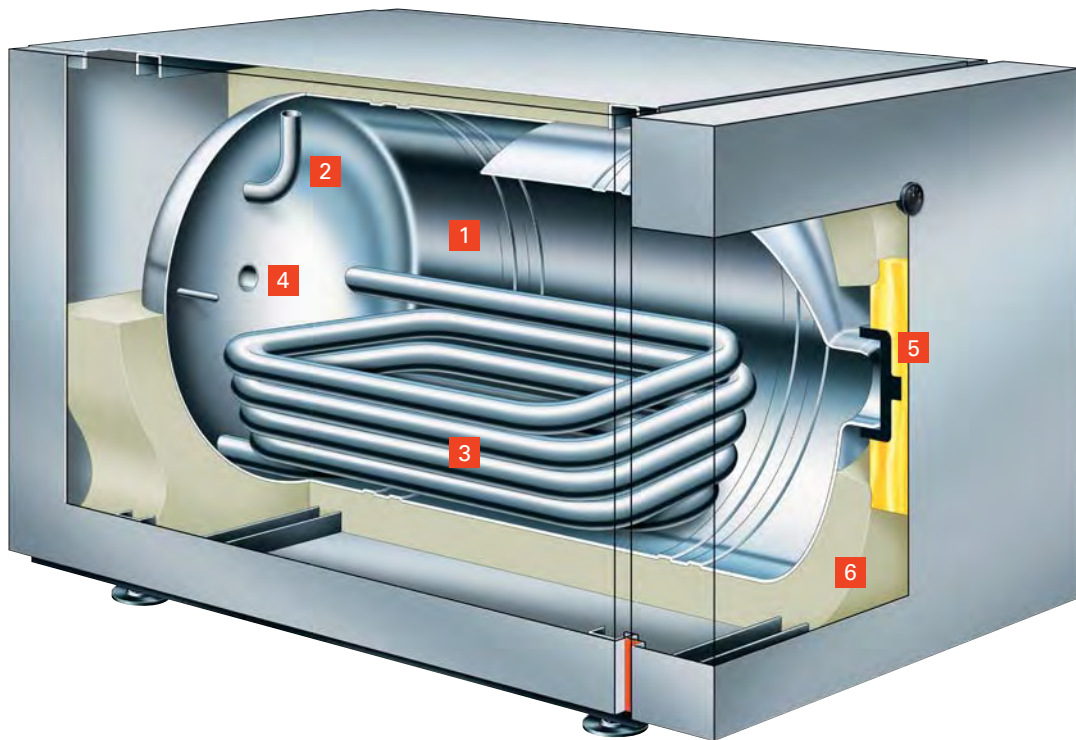
- 1 Speicherbehälter und Heizwendel aus Stahl, mit Ceraprotect-Emaillierung
- 2 Magnesium- oder Fremdstromanode
- 3 Aufheizung des gesamten Wasserinhalts über tief bis zum Speicherboden geführte Heizwendel
- 4 Rundum-Wärmedämmung aus Polyurethan-Hartschaum



Vitocell 100-W	Typ	CUGB-A	CUGB	CUGB-A	CUGB
Speicherinhalt	Liter	120	120	150	150
Abmessungen					
Länge Ø	mm	634	582	634	634
Breite	mm	634	582	634	634
Höhe	mm	929	929	958	958
Gewicht	kg	58	55	61	61
Zulässiger heizwasserseitiger Betriebsüberdruck	bar	10	10	10	10
Bereitschaftswärmeaufwand	kWh/24 h	0,866	1,015	0,853	1,041
Energieeffizienzklasse		A	B	A	B

10 Jahre Garantie

auf Edelstahl-Speicher

Voraussetzungen unter
www.viessmann.de/garantie**VITOCELL 300-H**

(Typ EHA)

- 1** Speicherbehälter aus hochwertigem
Edelstahl Rostfrei
- 2** Warmwasseranschluss
- 3** Aufheizung des gesamten Wasserinhalts
über tief bis zum Speicherboden geführte
Heizwendel aus Edelstahl Rostfrei
- 4** Zirkulationsanschluss
- 5** Besichtigungs- und Reinigungsöffnung
- 6** Rundum-Wärmedämmung aus
Polyurethan-Hartschaum

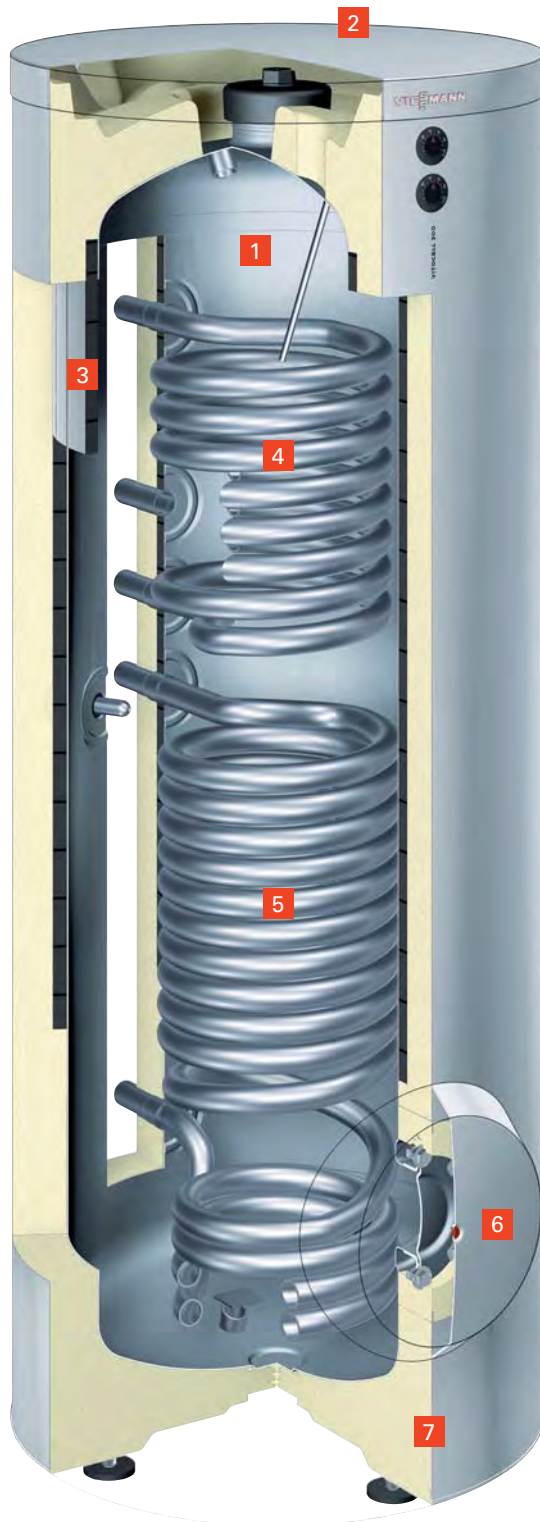
VITOCELL 300-H
VITOCELL 100-H



Vitocell 300-H	Typ	EHA	EHA	EHA	EHA
Speicherinhalt	Liter	160	200	350	500
Abmessungen					
Länge	mm	1072	1236	1590	1654
Breite	mm	640	640	830	910
Höhe	mm	654	654	786	886
Gewicht	kg	76	84	172	191
Zulässiger heizwasserseitiger Betriebsüberdruck	bar	25	25	25	25
Bereitschaftswärmeaufwand	kWh/24 h	1,18	1,24	1,76	1,95
Energieeffizienzklasse		B	B	B	B



Vitocell 100-H	Typ	CHA	CHA	CHA
Speicherinhalt	Liter	130	160	200
Abmessungen				
Länge	mm	907	1052	1216
Breite	mm	640	640	640
Höhe	mm	654	654	654
Gewicht	kg	90	103	116
Zulässiger heizwasserseitiger Betriebsüberdruck	bar	10	10	10
Bereitschaftswärmeaufwand	kWh/24 h	1,15	1,29	1,34
Energieeffizienzklasse		B	B	B

**VITOCELL 300-B**

(Typ EVBA-A)

- 1** Speicherbehälter aus hochwertigem Edelstahl Rostfrei
- 2** Obere Besichtigungs- und Reinigungsöffnung
- 3** Vakuumpaneel
- 4** Obere Heizwendel
– Nacherwärmung durch den Heizkessel
- 5** Untere Heizwendel
– Anschluss für Sonnenkollektoren
- 6** Vordere Besichtigungs- und Reinigungsöffnung (auch zum Einbau für Elektro-Heizeinsatz EHE)
- 7** Rundum-Wärmedämmung aus Polyurethan-Hartschaum

10 Jahre Garantie

auf Edelstahl-Speicher

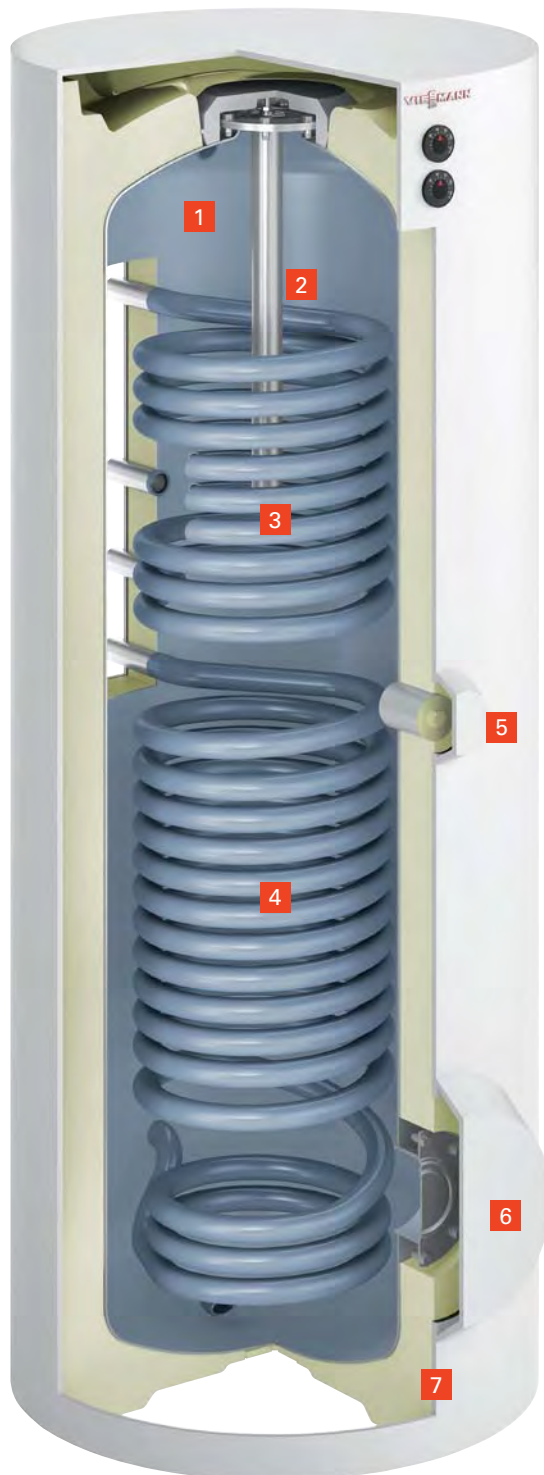
Voraussetzungen unter
www.viessmann.de/garantie



Vitocell 300-B	Typ	EVBA-A
Speicherinhalt	Liter	300
Abmessungen		
Länge Ø	mm	667
Breite	mm	744
Höhe	mm	1734
Gewicht	kg	113
Zulässiger heizwasserseitiger Betriebsüberdruck	bar	10
Bereitschaftswärmeaufwand	kWh/24 h	1,06
Energieeffizienzklasse		A



Vitocell 300-B	Typ	EVBA-A
Speicherinhalt	Liter	500
Abmessungen		
Länge Ø	mm	1022
Länge Ø (ohne Wärmedämmung)	mm	715
Breite	mm	1084
Höhe	mm	1852
Gewicht	kg	123
Zulässiger heizwasserseitiger Betriebsüberdruck	bar	10
Bereitschaftswärmeaufwand	kWh/24 h	1,37
Energieeffizienzklasse		A

**VITOCELL 100-B**

(Typ CVBB)

- 1** Speicherbehälter und Heizwendeln aus Stahl, mit Ceraprotect-Emaillierung
- 2** Magnesium- oder Fremdstromanode
- 3** Obere Heizwendel
 - Nacherwärmung durch den Heizkessel
- 4** Untere Heizwendel
 - Anschluss für Sonnenkollektoren
- 5** Anschluss für Elektro-Heizeinsatz
- 6** Besichtigungs- und Reinigungsöffnung
 - (auch zum Einsatz für Elektro-Heizeinsatz)
- 7** Rundum-Wärmedämmung aus Polyurethan-Hartschaum

VITOCELL 100-B
VITOCELL 100-W



Vitocell 100-B/100-W	Typ	CVBB
Speicherinhalt	Liter	300
Abmessungen		
Länge Ø	mm	667
Breite	mm	744
Höhe	mm	1734
Gewicht	kg	166
Zulässiger heizwasserseitiger Betriebsüberdruck	bar	10
Bereitschaftswärmeaufwand	kWh/24 h	1,65
Energieeffizienzklasse		B

Auch in weiß lieferbar.



Vitocell 100-B/100-W	Typ	CVB	CVB
Speicherinhalt	Liter	400	500
Abmessungen			
Länge Ø	mm	859	859
Länge Ø (ohne Wärmedämmung)	mm	650	650
Breite	mm	923	923
Höhe	mm	1624	1948
Gewicht	kg	167	205
Zulässiger heizwasserseitiger Betriebsüberdruck	bar	10	10
Bereitschaftswärmeaufwand	kWh/24 h	1,80	1,95
Energieeffizienzklasse		B	B

400 Liter Inhalt auch in weiß lieferbar.



Vitocell 100-B	Typ	CVBB	CVBB
Speicherinhalt	Liter	750	950
Abmessungen			
Länge Ø	mm	1062	1062
Länge Ø (ohne Wärmedämmung)	mm	790	790
Breite	mm	1110	1110
Höhe	mm	1897	2197
Gewicht	kg	320	390
Zulässiger heizwasserseitiger Betriebsüberdruck	bar	10	10
Bereitschaftswärmeaufwand	kWh/24 h	2,28	2,48
Energieeffizienzklasse		-	-



VITOCELL 100-B

(Typ CVE)

- 1** Speicherbehälter und Heizwendel
aus Stahl, mit Ceraprotect-Emaillierung
- 2** Magnesium- oder Fremdstromanode
- 3** Heizwendel
– Nacherwärmung durch den Heizkessel
- 4** Tauchhülse
- 5** Reinigungsöffnung
- 6** Trockener Elektro-Heizeinsatz für
verkalkungssichere Beheizung
- 7** Rundum-Wärmedämmung aus
Polyurethan-Hartschaum



Vitocell 100-B	Typ	CVE
Speicherinhalt	Liter	300
Abmessungen		
Länge Ø	mm	631
Breite	mm	860
Höhe	mm	1704
Gewicht	kg	134
Zulässiger heizwasserseitiger Betriebsüberdruck	bar	10
Bereitschaftswärmeaufwand	kWh/24 h	1,79
Energieeffizienzklasse		C

Speicher-Wassererwärmer Vitocell 100-B (Typ CVE) mit Elektro-Heizeinsatz EHE, zur Trinkwassererwärmung mit selbst erzeugtem Strom (z. B. aus einer Photovoltaik-Anlage) und mit Heizwendel zur Nachheizung durch den Heizkessel.

**VITOCELL 100-B**

(Typ CVBA)

- 1** Speicherbehälter und Heizwendeln
aus Stahl, mit Ceraprotect-Emaillierung
- 2** Besichtigungs- und Reinigungsöffnung
- 3** Magnesium- oder Fremdstromanode
- 4** Obere Heizwendel
– Nacherwärmung durch den Heizkessel
- 5** Untere Heizwendel
– Anschluss für Sonnenkollektoren
- 6** Umwälzpumpe Solarkreis
- 7** Solar-Divicon
- 8** Elektronikmodul SDIO/SM1A
- 9** Rundum-Wärmedämmung aus
Polyurethan-Hartschaum



Mit Elektronikmodul (SDIO/SM1A)

Vitocell 100-B/100-W	Typ	CVBA
Speicherinhalt	Liter	250
Abmessungen		
Länge Ø	mm	631
Breite	mm	860
Höhe	mm	1485
Gewicht	kg	124
Zulässiger heizwasserseitiger Betriebsüberdruck	bar	10
Bereitschaftswärmeaufwand	kWh/24 h	1,81
Energieeffizienzklasse		C

Vitocell 100-B ist nur im Solar-Paket zur solaren Trinkwassererwärmung (Vitosol 141-FM) erhältlich. Auch in weiß lieferbar.

Vitocell 100-B mit Elektronikmodul SDIO/SM1A muss in Verbindung mit folgenden Regelungen bestellt werden:

- Vitotronic 100 (Typ HC1A, HC1B, KC2B und KC4B)
- Vitotronic 200 (Typ HO1A, HO1B, HO1C, HO2C, KO1B, KO2B, KW6A und KW6B)
- Regelung des Vitodens 200-W (Typ B2HE und B2HF)
- Regelung des Vitodens 300-W (Typ B3HF und B3HG)

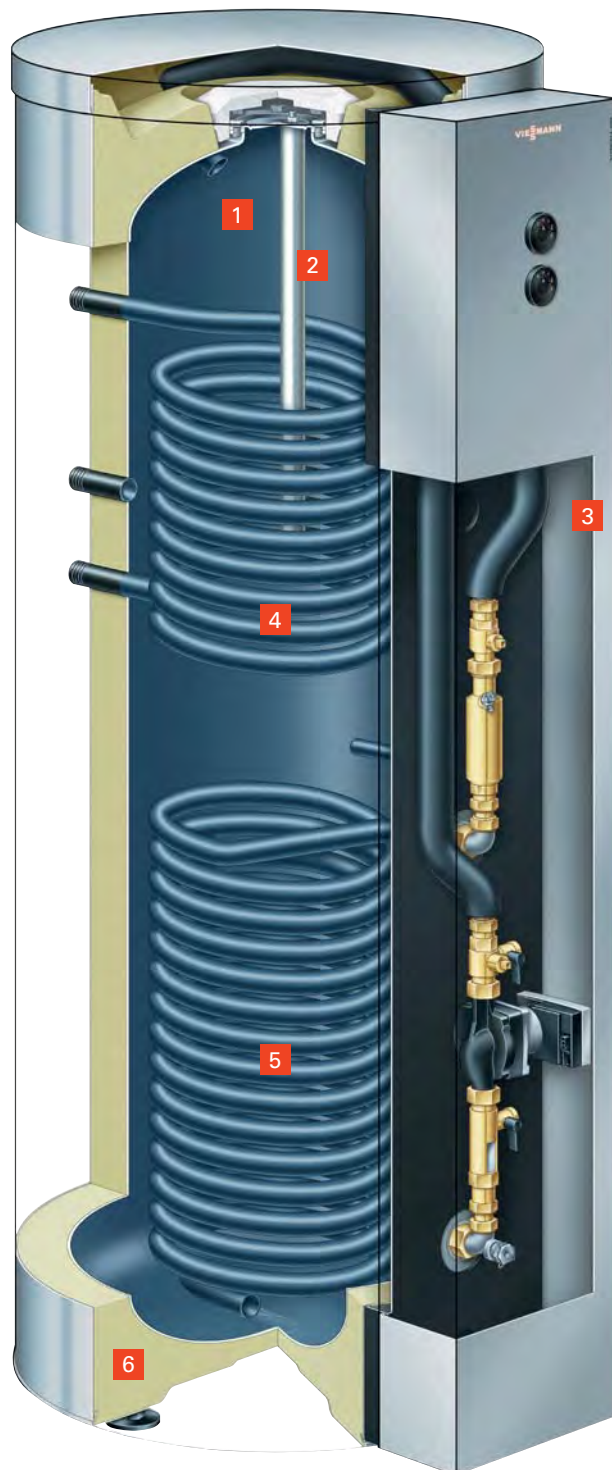


Mit Vitosolic 100 (SD1)

Vitocell 100-B/100-W	Typ	CVBA
Speicherinhalt	Liter	250
Abmessungen		
Länge Ø	mm	631
Breite	mm	860
Höhe	mm	1485
Gewicht	kg	124
Zulässiger heizwasserseitiger Betriebsüberdruck	bar	10
Bereitschaftswärmeaufwand	kWh/24 h	1,81
Energieeffizienzklasse		C

Vitocell 100-B ist nur im Solar-Paket zur solaren Trinkwassererwärmung (Vitosol 141-FM) erhältlich. Auch in weiß lieferbar.

Vitocell 100-B mit Vitosolic 100 (Typ SD1) muss bestellt werden, wenn eine vorhandene Anlage mit Vorgängerregelung nachgerüstet werden soll.

**VITOCCELL 100-U**

(Typ CVUB)

- 1** Speicherbehälter und Heizwendeln aus Stahl, mit Ceraprotect-Emaillierung
- 2** Magnesium- oder Fremdstromanode
- 3** Solar-Set mit Elektronikmodul SDIO/SM1A oder Vitosolic 100, Spüleinrichtung, Luftabscheider, Verrohrung und drehzahl-geregelter Hocheffizienz-Umwälzpumpe
- 4** Obere Heizwendel
– Nacherwärmung durch den Heizkessel
- 5** Untere Heizwendel
– Anschluss für Sonnenkollektoren
- 6** Rundum-Wärmedämmung aus Polyurethan-Hartschaum



Mit Elektronikmodul (SDIO/SM1A)

Vitocell 100-U/100-W	Typ	CVUB	CVUB-A
Speicherinhalt	Liter	300	300
Abmessungen			
Länge Ø	mm	660	660
Breite	mm	840	840
Höhe	mm	1735	1735
Gewicht	kg	179	179
Zulässiger heizwasserseitiger Betriebsüberdruck			
	bar	10	10
Bereitschaftswärmeaufwand	kWh/24 h	1,52	1,15
Energieeffizienzklasse		B	A

Auch in vitopearlwhite lieferbar.

Vitocell 100-U mit Elektronikmodul SDIO/SM1A muss in Verbindung mit folgenden Regelungen bestellt werden:

Vitotronic 100 (Typ HC1A, HC1B, KC2B und KC4B)

Vitotronic 200 (Typ HO1A, HO1B, HO1C, HO2C, KO1B, KO2B, KW6A und KW6B)

Regelung des Vitodens 200-W (Typ B2HE und B2HF)

Regelung des Vitodens 300-W (Typ B3HF und B3HG)



Mit Vitosolic 100 (SD1)

Vitocell 100-U/100-W	Typ	CVUB
Speicherinhalt	Liter	300
Abmessungen		
Länge Ø	mm	660
Breite	mm	840
Höhe	mm	1735
Gewicht	kg	179
Zulässiger heizwasserseitiger Betriebsüberdruck		
	bar	10
Bereitschaftswärmeaufwand	kWh/24 h	1,52
Energieeffizienzklasse		B

Auch in vitopearlwhite lieferbar.

Vitocell 100-U mit Vitosolic 100 (Typ SD1) muss bestellt werden, wenn eine vorhandene Anlage mit Vorgängerregelung nachgerüstet wird.

**VITOCCELL 100-L**

(Typ CVLA)

- 1** Speicherbehälter aus Stahl, mit Ceraprotect-Emaillierung
- 2** Obere Besichtigungs- und Reinigungsöffnung
- 3** Magnesium- oder Fremdstromanode
- 4** Vordere Besichtigungs- und Reinigungsöffnung (auch zum Einbau für Elektro-Heizeinsatz EHE) und/oder Ladelanze



Vitocell 100-L	Typ	CVL	CVLA	CVLA
Speicherinhalt	Liter	500	750	950
Abmessungen				
Länge Ø	mm	859	1062	1062
Länge Ø (ohne Wärmedämmung)	mm	650	790	790
Breite	mm	923	1110	1110
Höhe	mm	1948	1897	2197
Gewicht	kg	156	260	314
Bereitschaftswärmeaufwand	kWh/24 h	1,95	2,28	2,48
Energieeffizienzklasse		B	–	–


VITOTRANS 222

- Wärmetauscher-Set für Speicherladesystem mit hocheffizienter Speicherlade- und Heizwasserpumpe
- Zu übertragende Wärmeleistung:
bis 80 kW, bis 120 kW und bis 240 kW

**VITOCCELL 160-E**

(Typ SESB)

- 1** Speicherbehälter aus Stahl
- 2** Vielfache hydraulische Anschlussmöglichkeiten
- 3** Anschluss für Elektro-Heizeinsatz EHE
- 4** Schichtladeeinrichtung
- 5** Heizwendel aus Stahl für den Anschluss eines Wärmeerzeugers (z. B. Sonnenkollektoren)
- 6** Hydraulischer Anschluss für Vitotrans 353 (Typen PZSA und PZMA/PZMA-S)
- 7** Rundum-Wärmedämmung aus Polyesterfaservlies

VITOCCELL 140-E
VITOCCELL 160-E



Vitocell 140-E	Typ	SEIA	SEIC	SEIC	SEIC
Speicherinhalt	Liter	400 ^{*1*2}	600 ^{*1*2}	750 ^{*1*2}	950 ^{*1*2}
Abmessungen					
Länge Ø	mm	859	1064	1064	1064
Länge Ø (ohne Wärmedämmung)	mm	650	790	790	790
Breite	mm	1089	1119	1119	1119
Höhe	mm	1617	1645	1900	2200
Gewicht	kg	154	135	159	182
Bereitschaftswärmeaufwand	kWh/24 h	1,8	2,1	2,25	2,45
Energieeffizienzklasse		B	–	–	–

^{*1} Kombinierbar mit Vitotrans 353 (Typen PZSA und PZMA/PZMA-S), bei 400 Litern Inhalt nur mit Vitotrans 353 (Typ PZSA)

^{*2} Kombinierbar mit Solar-Divicon (Typ PS10), bei 400 Litern Inhalt im Lieferumfang enthalten



Mit Schichtladeeinrichtung

Vitocell 160-E	Typ	SEIA	SEIC	SEIC	SEIC
Speicherinhalt	Liter		750		950
Abmessungen					
Länge Ø	mm		1064		1064
Länge Ø (ohne Wärmedämmung)	mm		790		790
Breite	mm		1119		1119
Höhe	mm		1900		2200
Gewicht	kg		168		193
Bereitschaftswärmeaufwand	kWh/24 h		2,25		2,45
Energieeffizienzklasse			–		–

Kombinierbar mit Vitotrans 353 (Typen PZSA und PZMA/PZMA-S)

Kombinierbar mit Solar-Divicon (Typ PS10)

VITOCELL 120-E

(Typ SVW)



- 1 Einström- und Verteilungseinrichtung
- 2 Lochblech zur Trennung der Speicherzonen
- 3 Ladelanze mit Einströmblech
- 4 Vitotrans 353
- 5 Heizwasserrücklauf Trinkwasserzone
(Wärmepumpe/externer Wärmeerzeuger)
- 6 Heizwasservorlauf Trinkwasserzone
(Wärmepumpe an Ladelanze)
- 7 Heizwasservorlauf Trinkwasserzone
(externer Wärmeerzeuger)
- 8 Heizwasservorlauf (Vitotrans 353)
- 9 Elektro-Heizeinsatz (Zubehör)
- 10 Heizwasserrücklauf 1 (Vitotrans 353)
- 11 Heizwasserrücklauf 2 (Vitotrans 353)
- 12 Heizwasservorlauf (Heizkreis)
- 13 Heizwasserrücklauf (Heizkreis)/Entleerung
- 14 Heizwasserrücklauf Heizkreiszone
(Wärmepumpe)
- 15 Heizwasservorlauf Heizkreiszone
(Wärmepumpe)



Vitocell 120-E	Typ	SVW	SVW
Speicherinhalt	Liter	600	600
– davon Trinkwasserzone (oben) für Vitotrans 353	Liter	350	350
– davon Heizkreiszone (unten)	Liter	250	250
Vitotrans 353		PZSA	PZMA / PZMA-S
Abmessungen			
Länge Ø	mm	1064	1064
Länge Ø (ohne Wärmedämmung)	mm	790	790
Breite	mm	1466	1466
Höhe	mm	1645	1645
Gewicht	kg	143	150
Bereitschaftswärmeaufwand	kWh/24 h	2,1	2,1
Energieeffizienzklasse		B	B



Vitocell 120-E mit Vitotrans 353 zur Wandmontage (Typen PBSA, PBMA/PBMA-S, PBLA/PBLA-S)	Typ		SVW
Speicherinhalt	Liter		950
– davon Trinkwasserzone (oben) für Vitotrans 353	Liter		700
– davon Heizkreiszone (unten)	Liter		250
Abmessungen			
Länge Ø	mm		1064
Breite	mm		1119
Höhe	mm		2200
Gewicht	kg		158
Bereitschaftswärmeaufwand	kWh/24 h		2,48
Energieeffizienzklasse			B

**VITOCCELL 100-E**

(Typ SVPB)

- 1 Speicherbehälter aus Stahl
- 2 Hydraulische Anschlussmöglichkeiten
- 3 Hydraulischer Anschluss für Vitotrans 353
(Typen PZSA und PZMA/PZMA-S)
- 4 Rundum-Wärmedämmung aus
Polyesterfaservlies



Vitocell 100-E	Typ	SVPA
Speicherinhalt	Liter	46
Abmessungen		
Länge (Tiefe)	mm	379
Breite	mm	450
Höhe	mm	958
Gewicht	kg	22
Bereitschaftswärmeaufwand	kWh/24 h	0,94
Energieeffizienzklasse		B

Auch in weiß und vitopearlwhite lieferbar.



Vitocell 100-E	Typ	SVWA
Speicherinhalt	Liter	200
Abmessungen		
Länge Ø	mm	582
Breite	mm	640
Höhe	mm	1333
Gewicht	kg	59
Bereitschaftswärmeaufwand	kWh/24 h	1,394
Energieeffizienzklasse		B

Auch in vitopearlwhite lieferbar.



Vitocell 100-E	Typ	SVPA	SVPB	SVPB	SVPB	SVPB	SVPB
Speicherinhalt	Liter	400* ¹	600* ²	750* ²	950* ²	1500* ³	2000* ³
Abmessungen							
Länge Ø	mm	859	1064	1064	1064	1310	1310
Länge Ø (ohne Wärmedämmung)	mm	650	790	790	790	1100	1100
Breite	mm	885	1119	1119	1119	1385	1385
Höhe	mm	1617	1645	1900	2200	2051	2479
Gewicht	kg	122	112	132	151	217	253
Bereitschaftswärmeaufwand	kWh/24 h	1,8	2,1	2,25	2,45	3,7	4,55
Energieeffizienzklasse		B	-	-	-	-	-

*¹ Kombinierbar mit Vitotrans 353 (Typ PZSA)

*² Kombinierbar mit Vitotrans 353 (Typen PZSA und PZMA/PZMA-S)

*³ Wärmedämmung Standard (2-teilig), auch lieferbar mit Wärmedämmung hocheffizient (3-teilig)

**VITOTRANS 353**

Komplett vorgefertigte Stationen in der Ausführung mit kupfergelötetem oder edelstahlgelötetem Plattenwärmetauscher für die komfortable Trinkwassererwärmung im Durchlauferhitzer-Prinzip.

Zur Montage an Speicher-Wassererwärmer Vitocell 100-E, Vitocell 120-E (bei 600 Litern Inhalt im Lieferumfang), Vitocell 140-E und Vitocell 160-E.

(Typ PBSA und PBMA/PBMA-S)



(Typ PBLA/PBLA-S)



Vitotrans 353	Typ	PBSA ²⁾	PBMA ²⁾	PBMA-S ¹⁾
Zapfleistung*	Liter/Minute	bis 25	bis 48	bis 48
Abmessungen				
Länge (Tiefe)	mm	346	346	346
Breite	mm	250	250	250
Höhe	mm	943	943	943
Gewicht	kg	19	26	26
Trinkwasserinhalt	Liter	0,96	1,67	1,67
Heizwasserinhalt	Liter	0,96	1,66	1,66



Vitotrans 353	Typ	PBLA ²⁾	PBLA-S ¹⁾
Zapfleistung*	Liter/Minute	bis 68	bis 68
Abmessungen			
Länge (Tiefe)	mm	342	342
Breite	mm	410	410
Höhe	mm	990	990
Gewicht	kg	36	36
Trinkwasserinhalt	Liter	2,39	2,39
Heizwasserinhalt	Liter	2,71	2,71

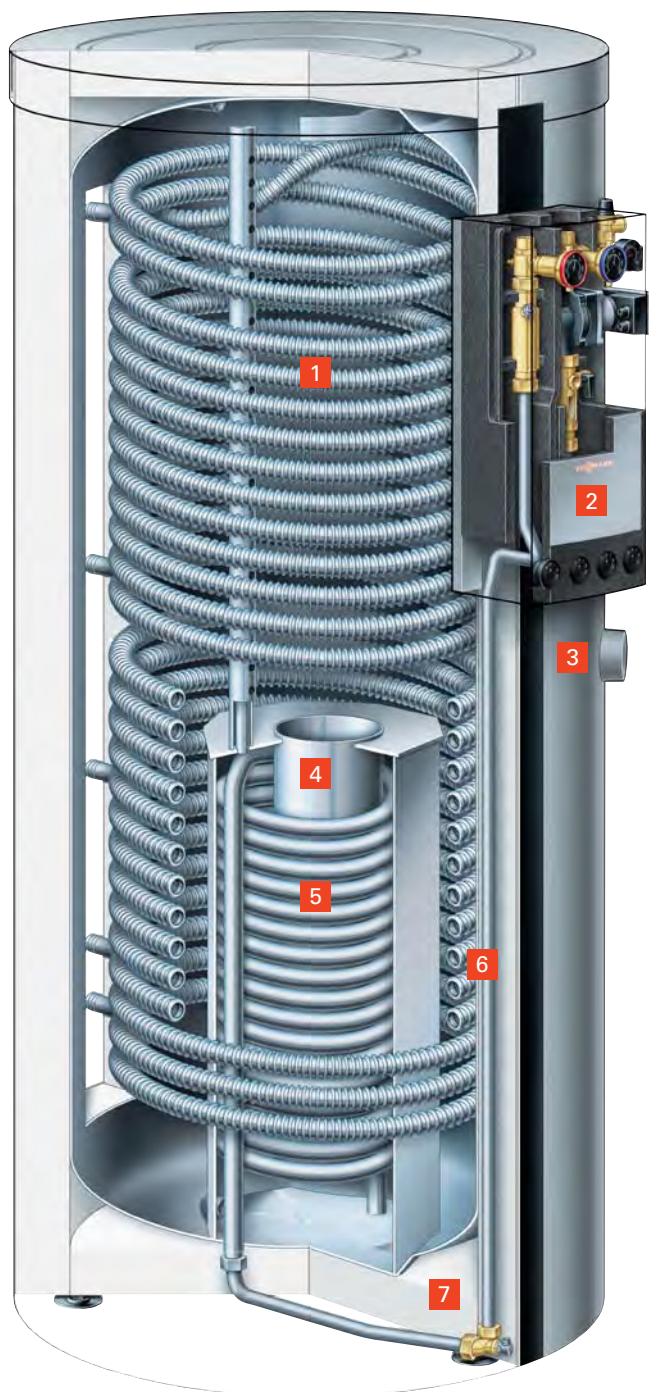
* Zapfleistung gemäß SPF-Prüfprozedur (Testverfahren für Frischwasser-Module gemäß dem Institut für Solartechnik in der Schweiz).

Leistungskennzahl 1 (LK 1) bei:

- eingestellter Warmwassertemperatur von 45 °C
- Heizwasservorlauftemperatur von 60 °C
- Kaltwassereinlauftemperatur von 10 °C

¹⁾ Mit edelstahlgelötetem Plattenwärmetauscher

²⁾ Mit kupfergelötetem Plattenwärmetauscher

**VITOCELL 360-M**

(Typ SVSB) mit Solar-Divicon (Zubehör)

- 1** Trinkwasser-Wellrohr aus hochwertigem Edelstahl Rostfrei
- 2** Solar-Pumpstation (Typ PS10) zur Speichermontage, mit drehzahl geregelter Hocheffizienz-Umwälzpumpe (Zubehör)
- 3** Anschluss für Elektro-Heizeinsatz EHE
- 4** Schichtladeeinrichtung
- 5** Heizwendel aus Stahl für den Anschluss eines Wärmeerzeugers (z. B. Sonnenkollektoren)
- 6** Solar-Verrohrung zur Anbindung der Solar-Pumpstation an die Heizwendel (Zubehör)
- 7** Rundum-Wärmedämmung aus Polyesterfaservlies

VITOCELL 340-M
VITOCELL 360-M



Vitocell 340-M	Typ	SVKA* ¹	SVKC* ²	SVKC* ²
Gesamtinhalt	Liter	400	750	950
Inhalt Heizwasser	Liter	378	708	906
Inhalt Trinkwasser	Liter	22	30	30
Inhalt Wärmetauscher	Liter	–	12	14
Abmessungen				
Länge Ø	mm	859	1064	1064
Länge Ø (ohne Wärmedämmung)	mm	650	790	790
Breite	mm	885	1119	1119
Höhe	mm	1624	1900	2200
Gewicht	kg	125	199	222
Bereitschaftswärmeaufwand	kWh/24 h	1,8	2,25	2,45
Energieeffizienzklasse		B	–	–

*¹ Ohne Heizwendel für den Anschluss eines Wärmeerzeugers

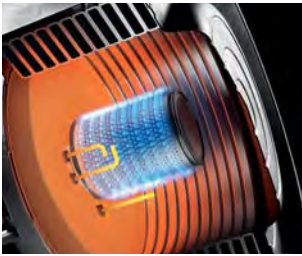
*² Kombinierbar mit Solar-Divicon (Typ PS10)



Mit Schichtladeeinrichtung

Vitocell 360-M	Typ	SVSB	SVSB
Gesamtinhalt	Liter	750	950
Inhalt Heizwasser	Liter	708	906
Inhalt Trinkwasser	Liter	30	30
Inhalt Wärmetauscher	Liter	12	14
Abmessungen			
Länge Ø	mm	1064	1064
Länge Ø (ohne Wärmedämmung)	mm	790	790
Breite	mm	1119	1119
Höhe	mm	1900	2200
Gewicht	kg	208	231
Bereitschaftswärmeaufwand	kWh/24 h	2,25	2,45
Energieeffizienzklasse		–	–

Kombinierbar mit Solar-Divicon (Typ PS10)



Ein Meilenstein der Heiztechnik:
der Matrix-Plus-Brenner

Viessmann wandelt sich kontinuierlich vom Heiztechnikhersteller zum Lösungsanbieter für den kompletten Lebensraum. Dafür entwickelt das Unternehmen nahtlose Klimälösungen, die die Umgebung des Menschen mit der optimalen Raumtemperatur, mit Warmwasser, Strom und guter Luftqualität gleichermaßen versorgen. In seinem Integrierten Lösungsangebot verbindet Viessmann auf Basis der richtigen Energiequellen Produkte und Systeme über Plattformen und digitale Services nahtlos miteinander. Dazu kommt eine Vielzahl zusätzlicher Dienstleistungen. Wo immer technisch möglich, setzt Viessmann schon heute auf erneuerbare Quellen, in allen anderen Fällen werden fossile Brennstoffe maximal effizient genutzt.

Das im Jahr 1917 gegründete Familienunternehmen legt besonderen Wert auf verantwortungsvolles und langfristig angelegtes Handeln. Die Nachhaltigkeit ist bereits in den Unternehmenswerten fest verankert und zeigt sich auch in dem über allem stehenden Unternehmensleitbild „We create living spaces for generations to come“. Lebensräume für die Generationen von morgen zu gestalten – das ist die Verantwortung der weltweit 12.300 Mitglieder starken Viessmann Familie.



Fachhandwerkspartner Nr. 1 –
zum 15. Mal in Folge

DAS INTEGRIERTE VIESSMANN LÖSUNGSANGEBOT				
Dienstleistungen	VIESSMANN WÄRME	VIESSMANN VISHARE	FörderProfi	...
Digitale Services	ViCare	Vitoguide		...
Konnektivität / Plattformen	Connectivity Inside	Vitconnect	wbutler	GridBox ...
Produkte / Systeme				...

Lückenlose Verzahnung von Produkten und Systemen mit digitalen Services und Dienstleistungen für Anlagenbetreiber und Fachpartner



**Wir schaffen Lebensräume
für künftige Generationen.**

Gelebte Partnerschaft

Zum Komplettangebot hält Viessmann eine umfassende Palette an flankierenden Dienstleistungen bereit. So bietet die Viessmann Akademie den Marktpartnern technische Bildungseinrichtungen und ein umfassendes Schulungs- und Weiterbildungsprogramm.

Mit neuen digitalen Services bietet Viessmann innovative Lösungen, zum Beispiel zur Bedienung und zum Monitoring von Heizungsanlagen per Smartphone. Der Betreiber profitiert von mehr Sicherheit und Komfort. Und der Fachhandwerksbetrieb hat die von ihm betreuten Anlagen stets im Blick.



Viessmann ist einer der international führenden Hersteller von effizienten Energiesystemen.

VISSMANN GROUP IN ZAHLEN

1917

— wurde Viessmann gegründet

12 300

— Mitarbeiter

2,65

— Milliarden Euro Gruppenumsatz

56

— Prozent Auslandsanteil

22

— Produktionsgesellschaften in
12 Ländern

68

— Vertriebsgesellschaften in
31 Ländern

120

— Verkaufsniederlassungen weltweit

Ihr Fachpartner

9446 429 - 17 DE 05/2020

Inhalt urheberrechtlich geschützt.
Kopien und anderweitige Nutzung
nur mit vorheriger Zustimmung.
Änderungen vorbehalten.
